

Pumpen



Pumpe

- Fabrikat Mannesmann Demag
- Typ: LPK 100-1R
- 28,7 KW
- 1.450 U/min
- Verdichtungsdruck 2 bar

E-Motor

- 37 KW
- 1.475 U/min



Pumpe und E-Motor

- Fabrikat Siemens & Hensch
- Typ: LPHY 60520 BN 04141
- Motor 37 KW
- 1.475 U/min



Pumpe

- Fabrikat Varisco
- Typ: 1100TWGMC3+GWP

E-Motor

- 7,5 KW
- 1.450 U/min



Pumpe und E-Motor

- Schlammpumpe
- Typ. STW 2784 19443-VC17
- Laufrad-Ø: 600 mm
- Einlaß-Ø: 250 mm
- Auslaß-Ø: 200 mm
- Durchsatz: ca. 600-1.000 m³/h
- Max. Förderhöhe bis 80 m
- E-Antriebsstation 90 KW



Pumpe

- Fabrikat RKP Verdichtungstechnik
- Typ: K40R
- $V_1 = 7 \text{ m}^3 / \text{min}$
- $P = 6,8 \text{ KW}$
- $n = 3360 \text{ U/min}$
- $p = 400 \text{ mbar}$

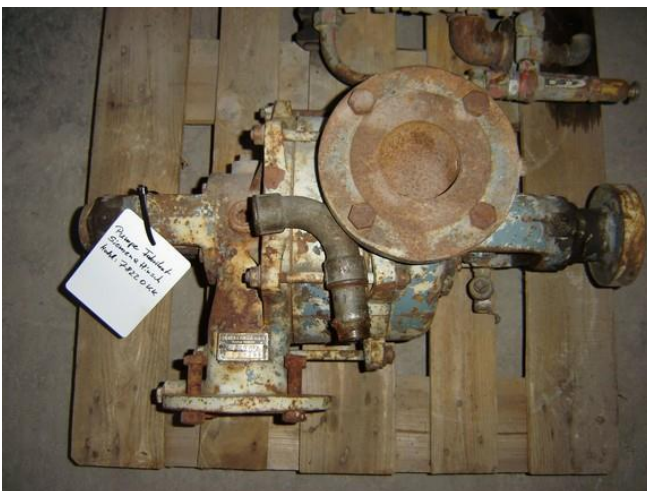


Pumpe

- Fabrikat Rheinhütte
- Typ: RWSG32/160
- 12 m³/h
- 2.900 l/min
- 2,6 KW
- H= 40 m

E-Motor

- 4 KW
- 2.870 U/min



Pumpe

- Fabrikat Siemens & Hensch
- Modell: 78220 KK



Pumpe

- Fabrikat KSB
- Typ: AHK32/22/5



Pumpe

- Typ: ULNC32200 BBAAEOA2

Motor

- Fabrikat Sterling
- 5,5-6,3 KW
- 2910-3510 U/min



Pumpe

- Fabrikat Allweiler
- Typ: SEP380.1A11P01
- Q= 25/167 l/min
- n= 65/220 l/min



Pumpe

- Fabrikat Allweiler
- Typ: SEP380.1A11P01
- Q= 50/117 l/min
- n= 80/155 l/min



Pumpe und E-Motor mit Getriebe

- Fabrikat Jesco
- E-Motor 0,55KW
- 1.400 U/min



Kein Typenschild



Pumpe mit E-Motor

- Fabrikat Conz
- Typ: UM-112M-2
- Motor 4 KW
- 2.870 U/min



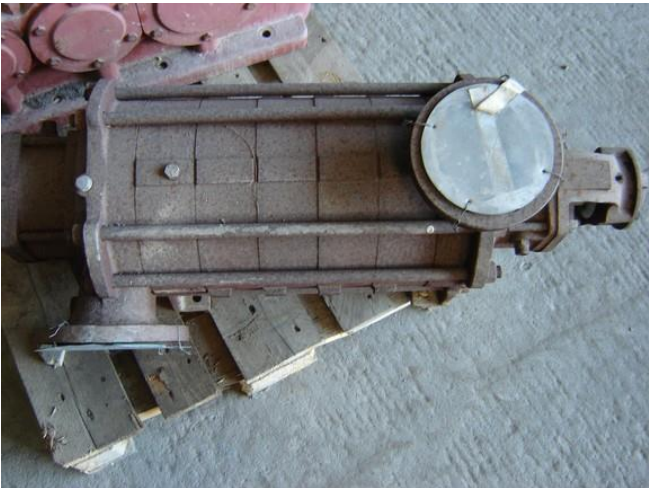
Pumpen mit E-Motoren

- Fabrikat Varisco
- kein Typenschild



Pumpe mit E-Motor

- Fabrikat Netsch
- Typ: NE 80 mit Lenzgetriebe
- Typ:126022013B
- Übersetzung: 10



Kein Typenschild



Pumpe

- Fabrikat KSB
- Typ: WKF 50/12 N.SE
- $Q= 26,9 \text{ l/s}$
- $n= 2960 \text{ U/min}$
- $H= 380 \text{ m}$

- Getriebe
- Pumpen
- Gebläse
- Antriebe und Antriebselemente
- Ersatz- und Verschleißteile für die Aufbereitungsindustrie (Steine, Erden, Bergbau, Recycling)

Kommen Sie uns besuchen!